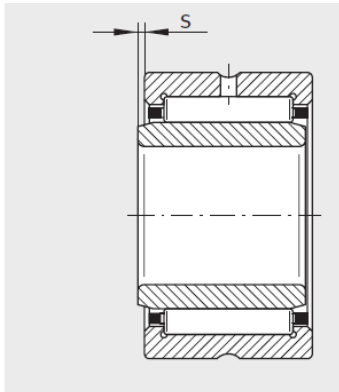
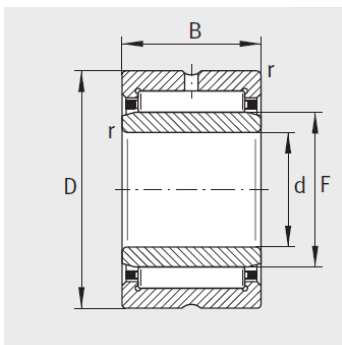


机加工滚针轴承

NA49 d 10-140mm-NA4900



2) 轴向位移“s”



NKI ($d \geq 9 \text{ mm}$)、NKIS、
 NA49、NA69 ($d \leq 30 \text{ mm}$)

型号2 :	NA4900
X-life :	XL
质量m g :	23

尺寸mm :

d :	10
F :	14
D :	22
B :	13
r min :	0.3
s :	0.5

基本额定载荷N :

动载荷 :	9600
静载荷 :	9200
疲劳极限载荷Cur/N :	1630
极限转速nGmin-1 :	25000
参考转速nBmin-1 :	17300

: